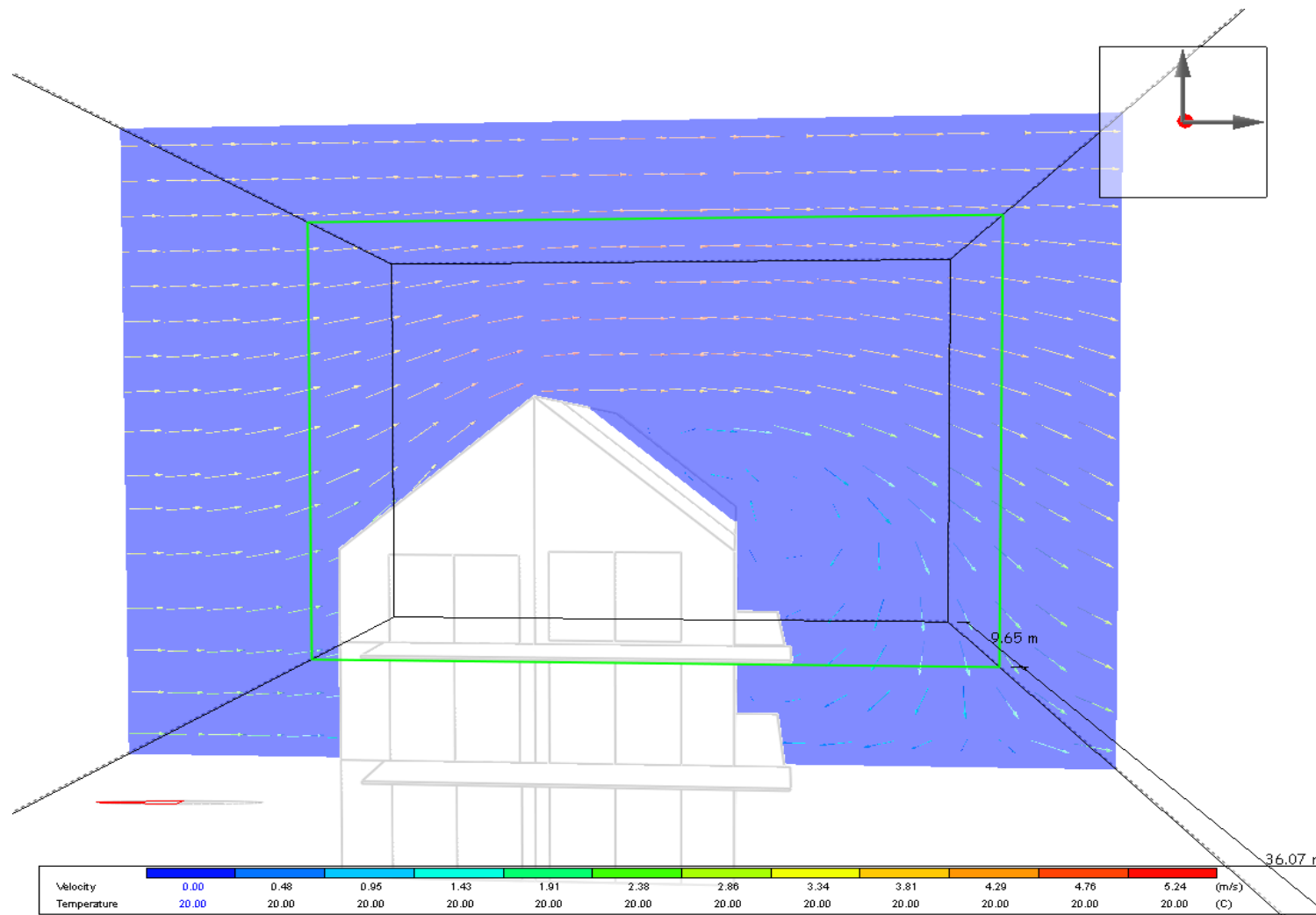


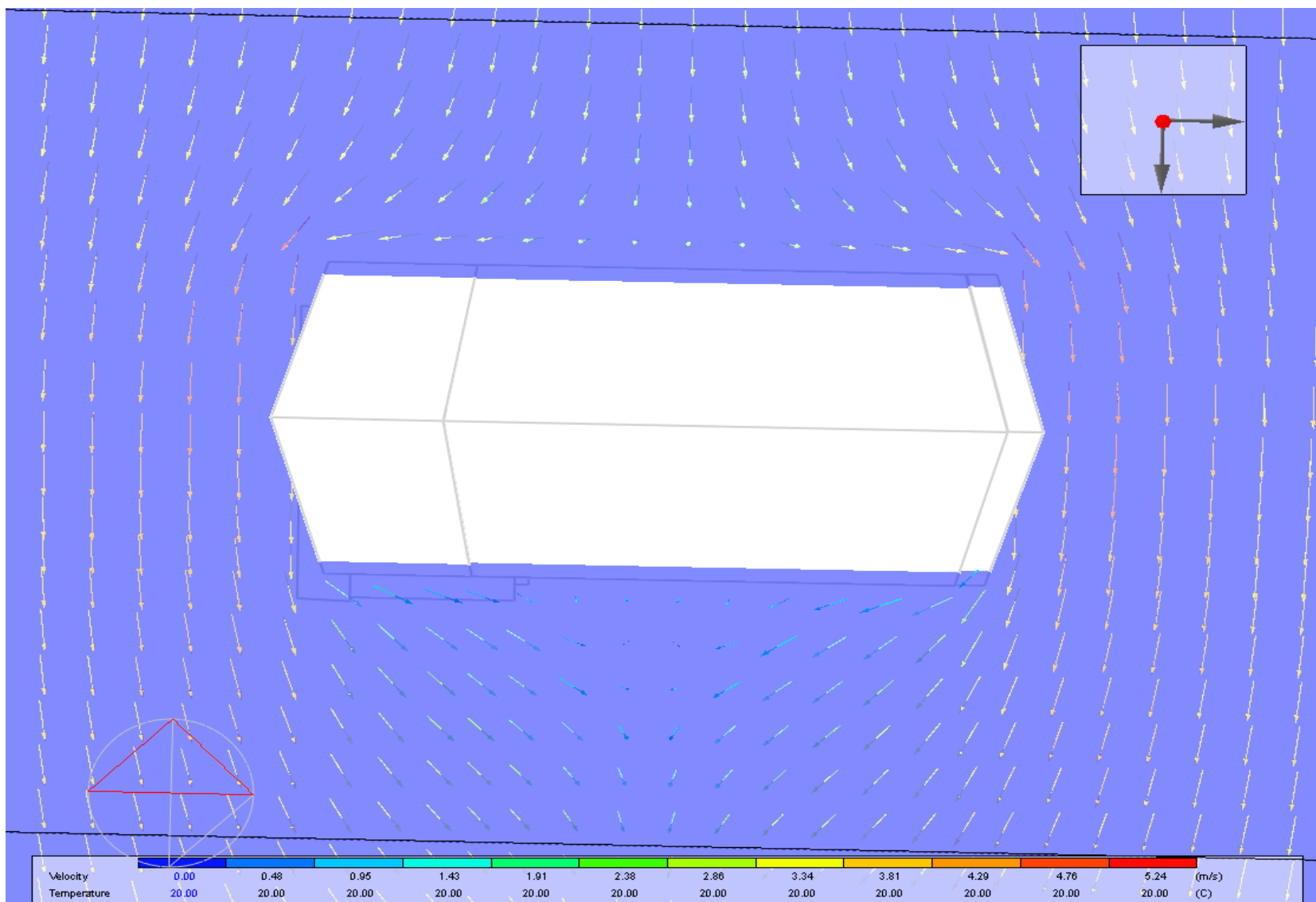
物件名:一般住宅エネルギーシミュレーション

目次	.....	1
1 出力結果	.....	2
1.1 CFD解析画像	.....	2
1.2 ビジュアライゼーション画像	.....	5
1.3 暖房設計	.....	6
1.3.1 熱損失分析結果	.....	6
1.3.2 要約表	.....	7
1.4 冷房設計	.....	8
1.4.1 詳細結果	.....	8
1.4.2 要約表	.....	9
1.5 シミュレーション	.....	10
1.5.1 詳細結果	.....	10
1.5.2 年間熱取得	.....	11
1.5.3 快適解析結果	.....	12
1.6 ゾーン別データ	.....	13
2 建物概要	.....	17
3 シミュレーション基本情報	.....	17
4 納品物品	.....	17

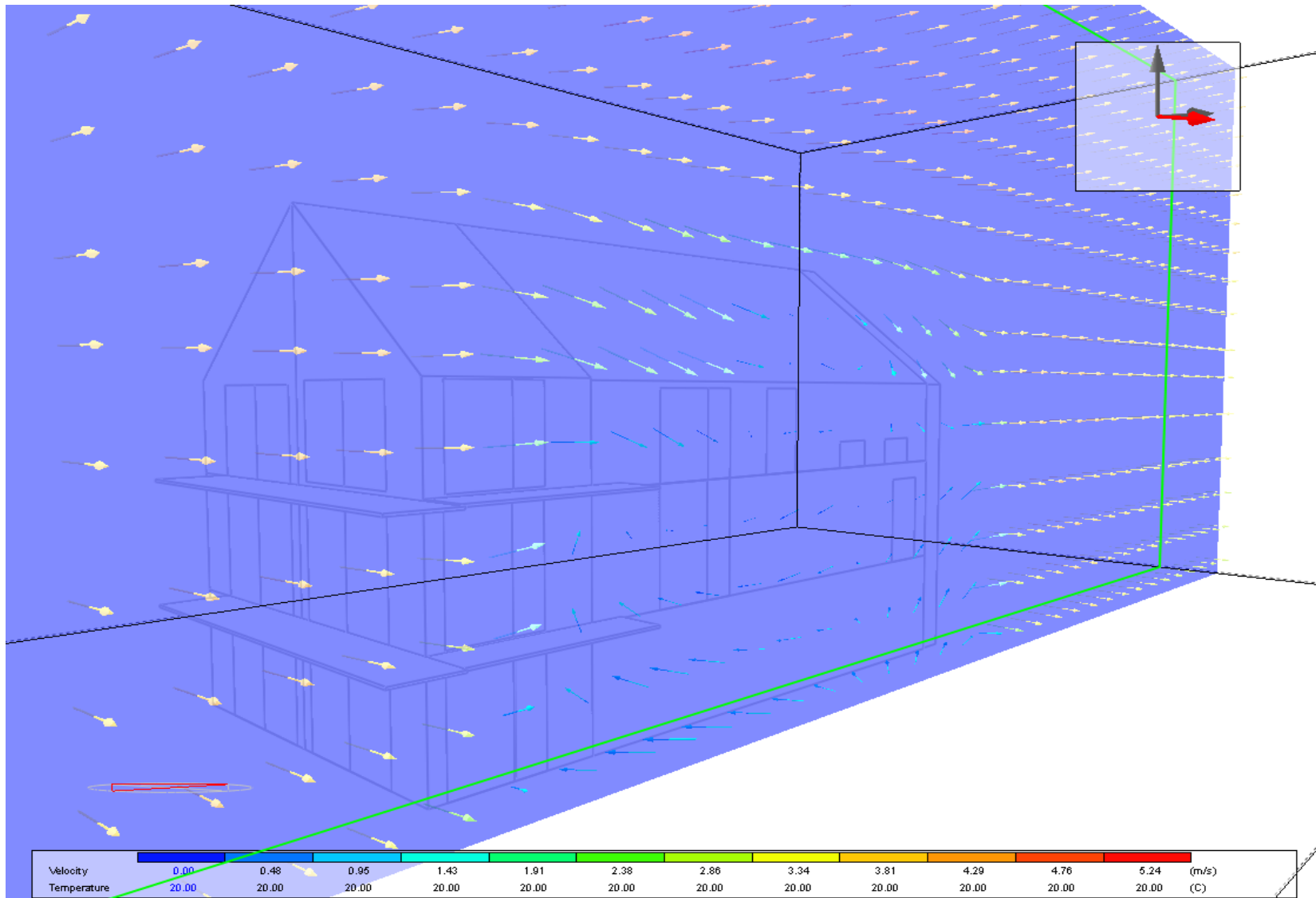
1. 出力結果  
1.1 CFD解析結果



CFD解析画面-外気断面



CFD解析画面-配置



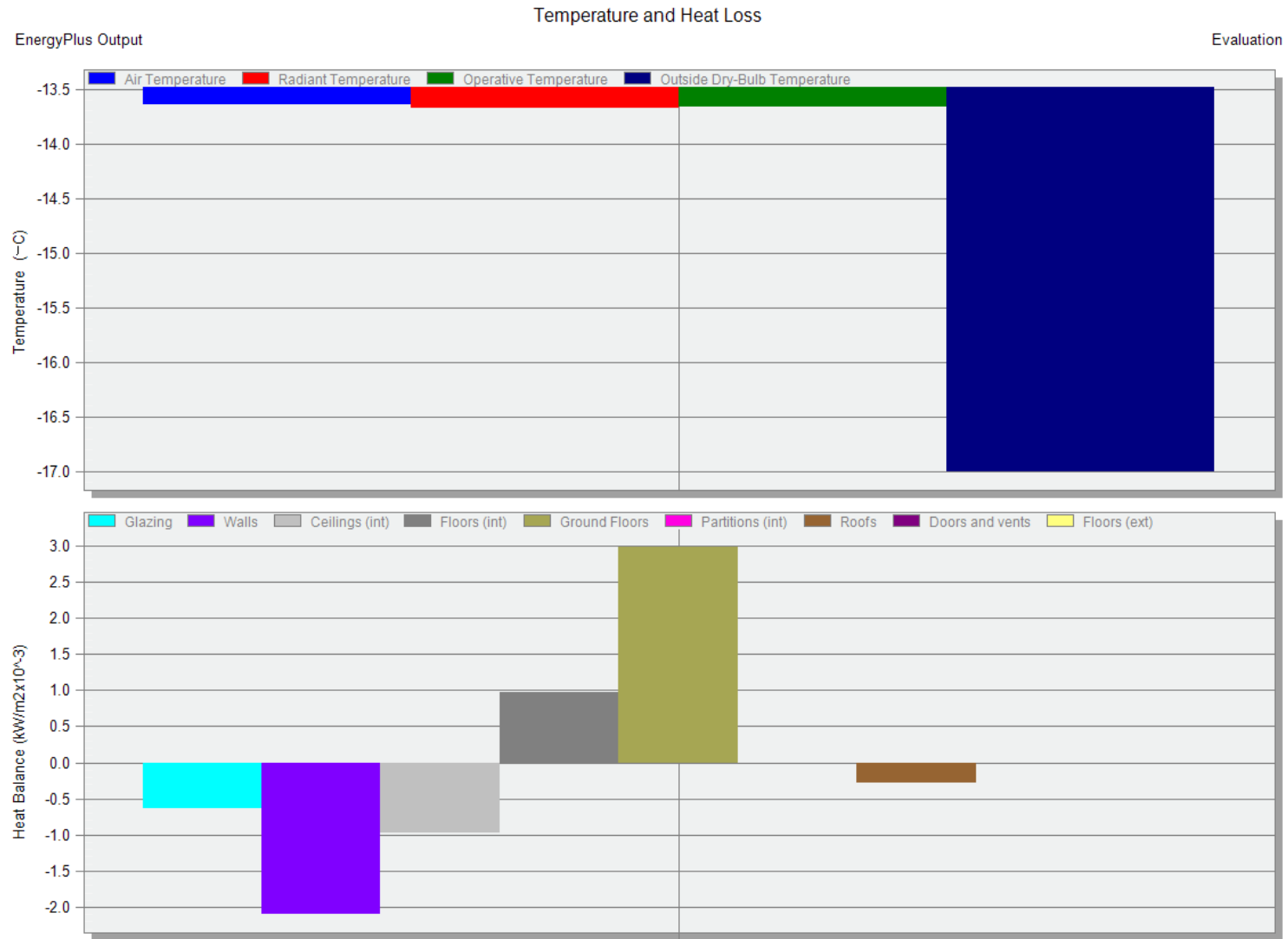
CFD解析画面 概観

1.2 ビジュアル化画面



### 1.3 暖房設計

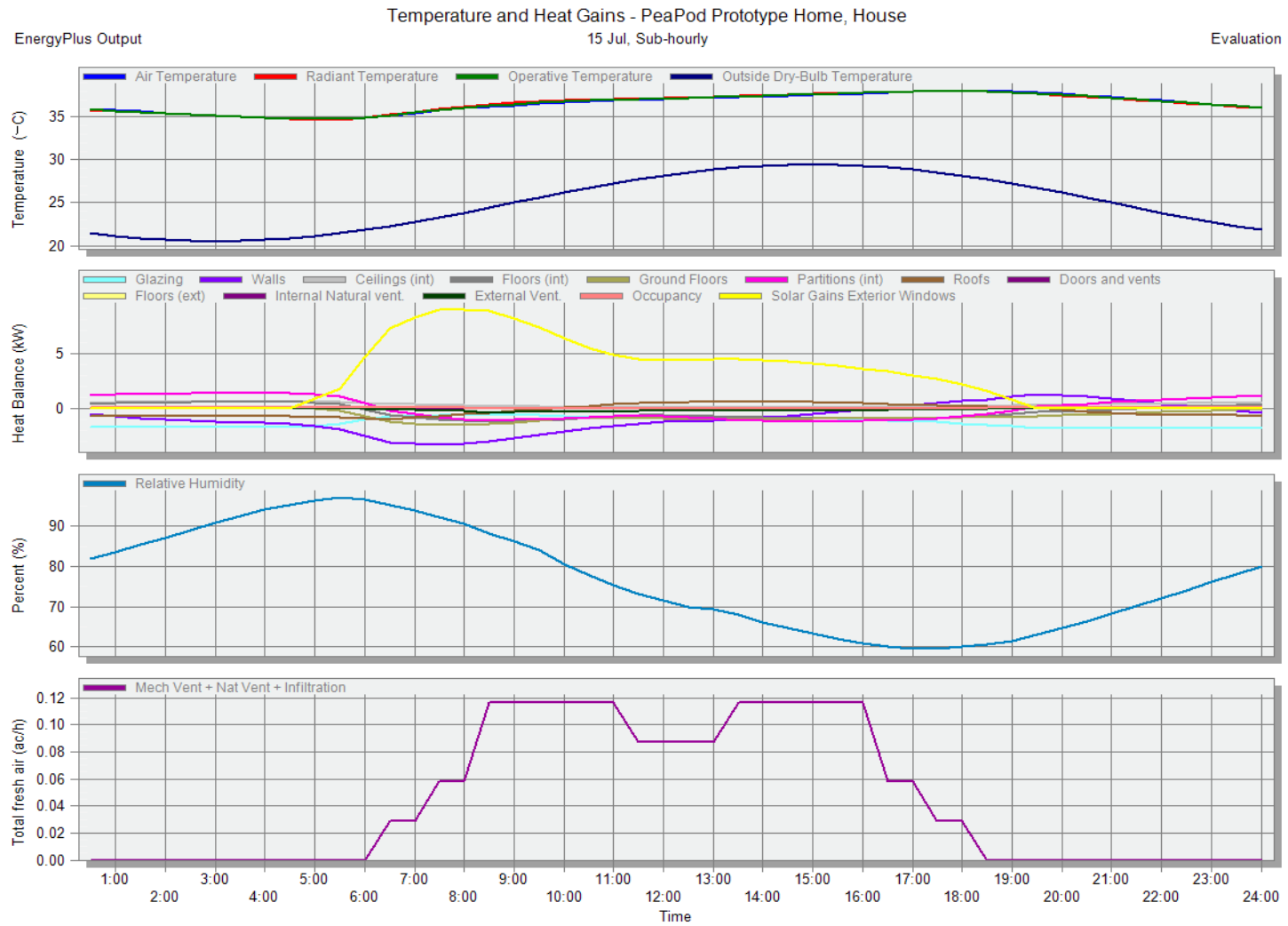
#### 1.3.1 熱損失分析結果



### 1.3.2 要約表

Zone	Comfort Temperature (°C)	Steady-State Heat Loss (kW)	Design Capacity(kW)
[-] House Total design heat loss = 0.000 (kW)			
[-] SunSpace Total design heat loss = 0.000 (kW)			
SS-Zone 1	-16.30	0.00	0.00
[-] ThermoMass-Bsmt Total design heat loss = 0.000 (kW)			
TM-bm-Zone 1	-15.82	0.00	0.00
[-] Thermomass-1F Total design heat loss = 0.000 (kW)			
TM1F-Zone1	-16.44	0.00	0.00
[-] ThermoMass-2F Total design heat loss = 0.000 (kW)			
TM2F-Zone 1	-17.73	0.00	0.00
[-] Second Floor Total design heat loss = 0.000 (kW)			
Zone 4	-17.85	0.00	0.00
Zone 1	-17.88	0.00	0.00
[-] Living Room Total design heat loss = 0.000 (kW)			
LR-Zone 1	-14.61	0.00	0.00
[-] Basement Total design heat loss = 0.000 (kW)			
BM-Zone 1	-6.77	0.00	0.00
[-] N-Buffer Total design heat loss = 0.000 (kW)			
NB-Zone 1	-14.87	0.00	0.00

1.4 冷房設計  
1.4.1 詳細結果





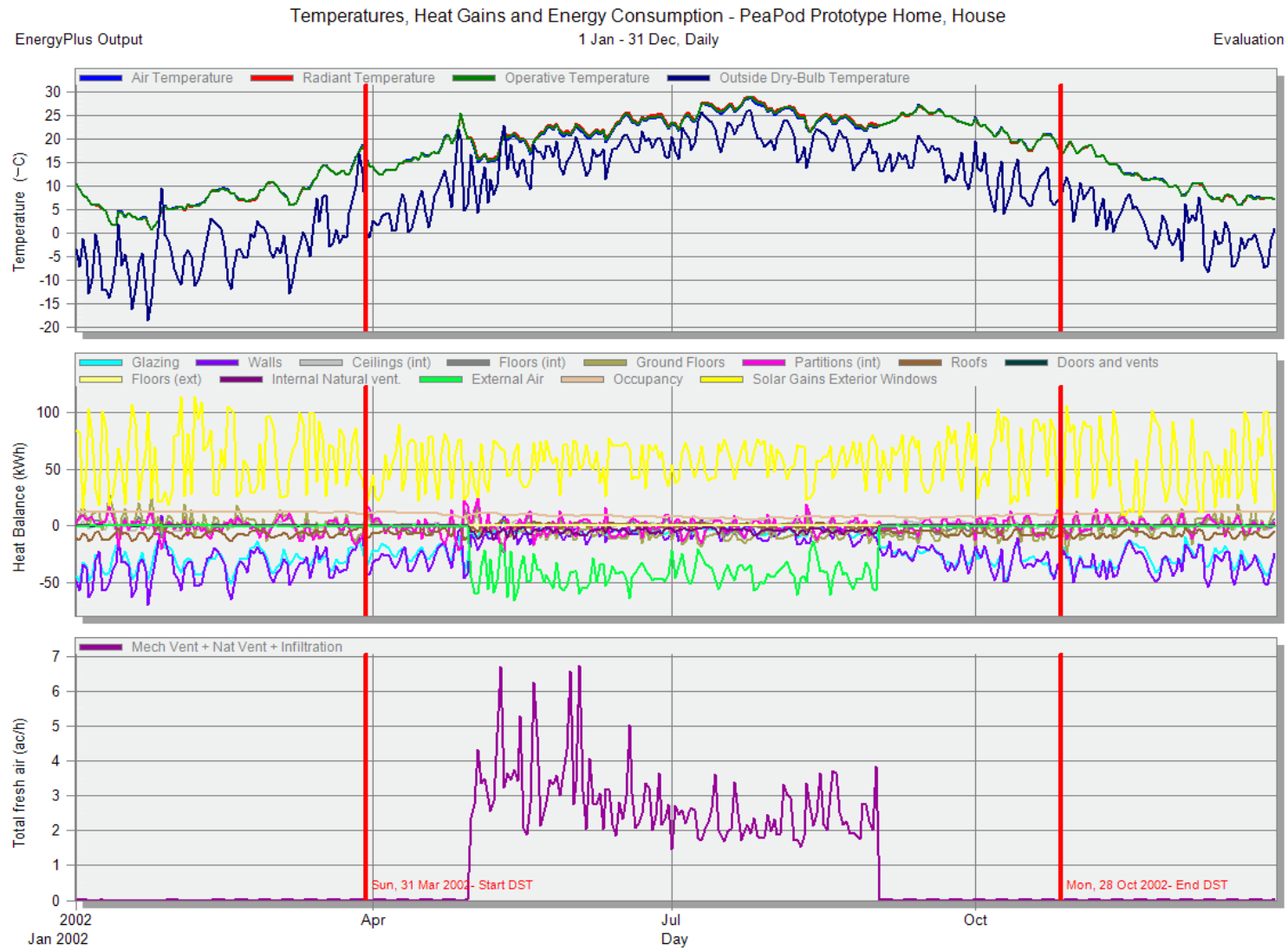
### 1.4.2 要約表

Zone	Design Capacity (kW)	Design Flow Rate (m3/s)	Total Cooling Load (kW)	Sensible (kW)	Latent (kW)	Air Temperature (°C)	Humidity (%)	Time of Max Cooli...	Max
[-] House Total Design Cooling Requirement = 0.000 (kW)									
[-] SunSpace Total Design Cooling Requirement = 0.000 (kW)									
SS-Zone 1	0.00	0.00	0.00	0.00	0.00	-	-	-	45.
[-] ThermoMass-Bsmt Total Design Cooling Requirement = 0.000 (kW)									
TM-bm-Zone 1	0.00	0.00	0.00	0.00	0.00	-	-	-	44.
[-] Thermomass-1F Total Design Cooling Requirement = 0.000 (kW)									
TM1F-Zone1	0.00	0.00	0.00	0.00	0.00	-	-	-	45.
[-] ThermoMass-2F Total Design Cooling Requirement = 0.000 (kW)									
TM2F-Zone 1	0.00	0.00	0.00	0.00	0.00	-	-	-	45.
[-] Second Floor Total Design Cooling Requirement = 0.000 (kW)									
Zone 4	0.00	0.00	0.00	0.00	0.00	-	-	-	43.
Zone 1	0.00	0.00	0.00	0.00	0.00	-	-	-	46.
[-] Living Room Total Design Cooling Requirement = 0.000 (kW)									
LR-Zone 1	0.00	0.00	0.00	0.00	0.00	-	-	-	38.
[-] Basement Total Design Cooling Requirement = 0.000 (kW)									
BM-Zone 1	0.00	0.00	0.00	0.00	0.00	-	-	-	29.
[-] N-Buffer Total Design Cooling Requirement = 0.000 (kW)									
NB-Zone 1	0.00	0.00	0.00	0.00	0.00	-	-	-	32.

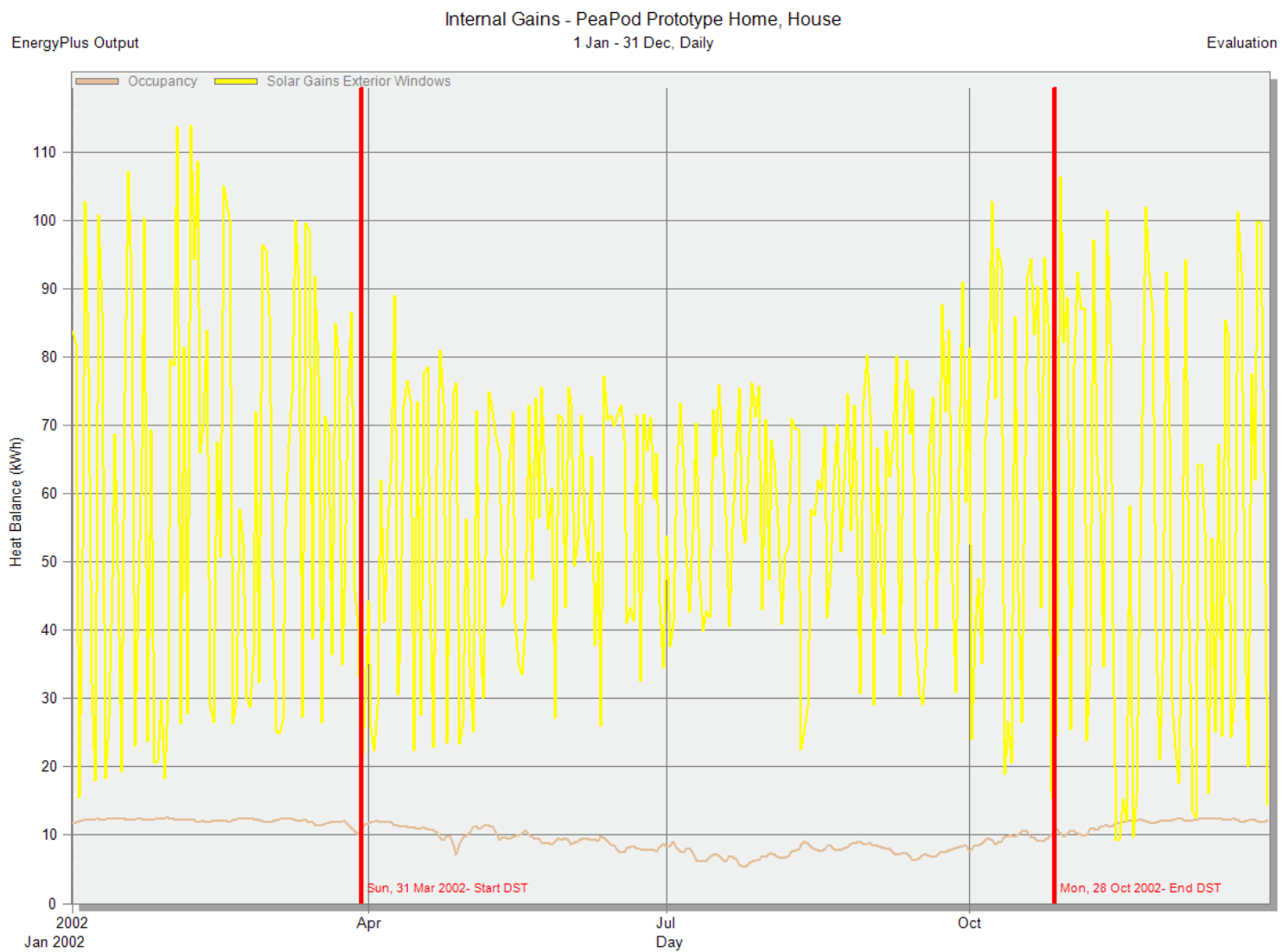
## 1.5 シミュレーション

### 1.5.1 詳細結果

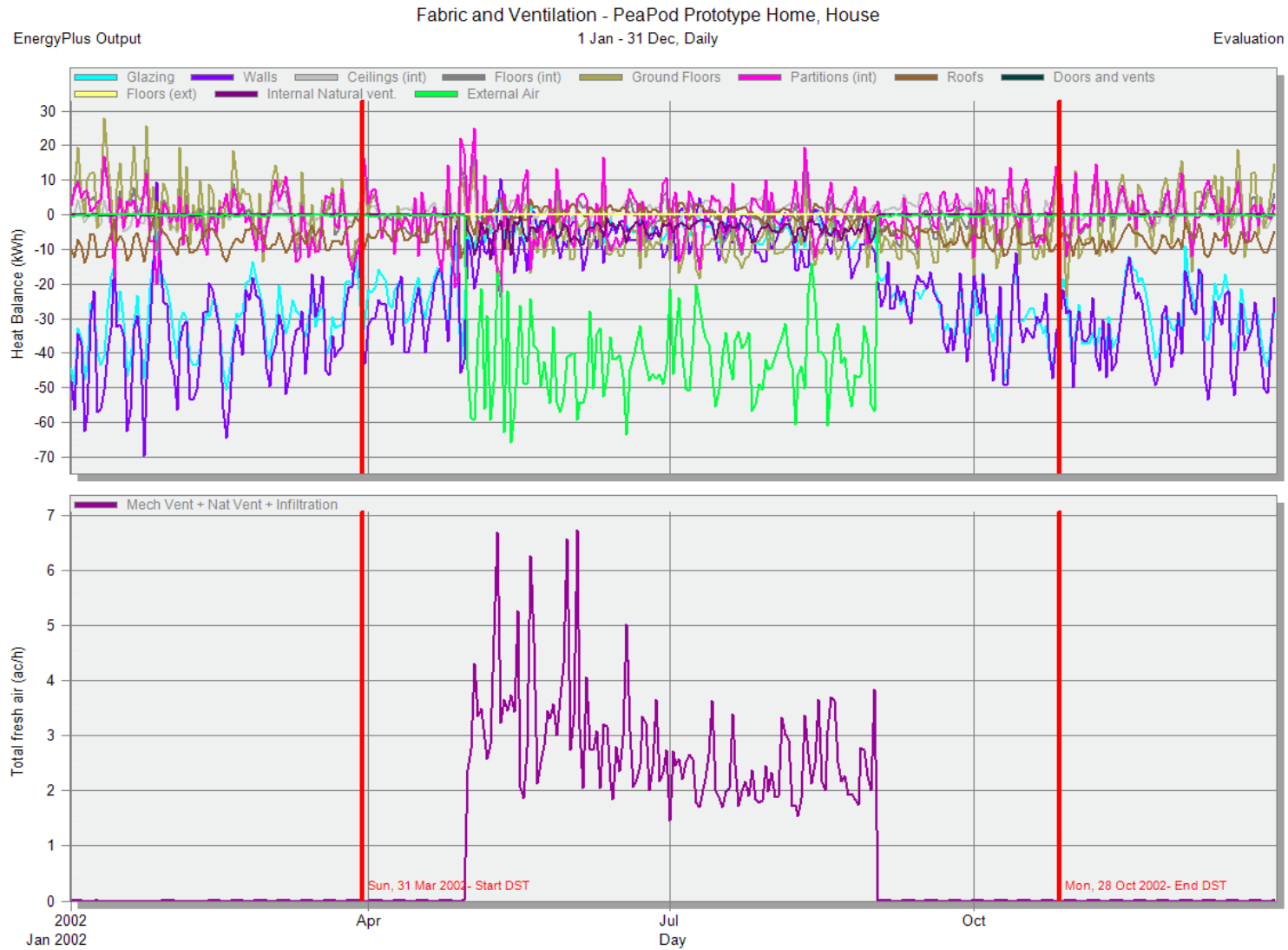
建物素材と換気口を通じた熱吸収/損失、内部熱吸収、気温と外気乾球気温（年間推移）



# 1.5.2年間熱取得



### 1.5.3 快適解析結果



1.6 ゾーン別データ

ゾーン		SunSpace - SS-Zone 1									
フロア面積 (m2)		11.245									
体積 (m3)		91.979									
暖房計算	×										
暖房設定温度 (C)		0									
冷房計算	×										
冷房設定温度 (C)		99									
最大作用温度 (C)		0									
要素	隣接条件	面積 (m2)	フローパス	U値 (W/K-m2)	U値*面積 (W/K)	SROut (m2-K/W)	SRIn (m2-K/W)	方向 (deg E of N)	傾き (deg)	重素材	
壁	Outside	0.261	StrawBale walls-8in(7in straw-1/2inOSB)	0.361	0.0943	0.04	0.13	270	90	○	
壁	Outside	13.591	StrawBale walls-8in(7in straw-1/2inOSB)	0.361	4.9084	0.04	0.13	180	90	○	
壁	Outside	8.564	StrawBale walls-8in(7in straw-1/2inOSB)	0.361	8	0.04	0.13	90	90	○	
壁	Outside	4.49	StrawBale walls-8in(7in straw-1/2inOSB)	0.361	9	0.04	0.13	358.72	90	○	
壁	Outside	25.423	StrawBale walls-8in(7in straw-1/2inOSB)	0.361	9.182	0.04	0.13	360	90	○	
屋根	Outside	14.217	SIP Panel 4 in - Roof	0.258	3.6749	0.04	0.1	90	40.6	○	
地上階	Ground	10.794	IECC-2000 Ground floor slab Medium wei	0.341	3.6826	0.01	0.17	180	180	○	
バーティション	ThermoMass-Bsmt	0.022	LogConstruction-7in	0.65	0.0142	0.04	0.13	0	0	○	
屋根	Outside	0.452	Link body	0.001	0.0005	0.04	0.1	0	0	×	
壁	Outside	0.123	Link body	0.001	0.0001	0.04	0.1	0	90	×	
床	Outside	0.452	Link body	0.001	0.0005	0.04	0.1	180	180	×	
壁	Outside	0.494	Link body	0.001	0.0005	0.04	0.1	180	90	×	
バーティション	Thermomass-1F - 1	0.022	LogConstruction-7in	0.65	0.0142	0.04	0.13	0	0	○	
壁	Outside	0.371	Link body	0.001	0.0004	0.04	0.1	360	90	×	
バーティション	ThermoMass-2F - 1	14.96	LogConstruction-7in	0.65	9.7291	0.04	0.13	0	0	○	
サッシ	Outside	16.322	DbI LoE (e2=2) Clr 3mm/13mm Arg	1.721	28.0896	0.061	0.122	180	90	×	
サッシ	Outside	12.264	DbI LoE (e2=2) Clr 3mm/13mm Arg	1.721	21.1067	0.061	0.122	90	90	×	

ゾーン ThermoMass-Bsmt - TM-bm-Zone 1										
フロア面積 (m2)		10.91								
体積 (m3)		26.914								
暖房計算	×									
暖房設定温度 (C)		0								
冷房計算	×									
冷房設定温度 (C)		99								
最大作用温度 (C)		0								
要素	隣接条件	面積 (m2)	フローパス	U値 (W/K-m2)	U値*面積 (W/K)	SROut (m2-K/W)	SRIn (m2-K/W)	方向 (deg E of N)	傾き (deg)	重素材
地上階	Ground	10.759	IECC-2000 Ground floor slab Medium wei	0.341	3.6708	0.01	0.17		180	180 ○
天井	Thermomass-1F - 1	10.759	LogConstruction-7in_Reversed	0.663	7.136	0.04	0.1		0	0 ○
壁	Outside	7.461	StrawBale walls-8in(7in straw-1/2inOSB)	0.361	2.6947	0.04	0.13		270	90 ○
壁	Outside	2.861	StrawBale walls-8in(7in straw-1/2inOSB)	0.361	1.0332	0.04	0.13		180	90 ○
壁	Outside	8.777	StrawBale walls-8in(7in straw-1/2inOSB)	0.361	3.17	0.04	0.13		0	90 ○
パーティション	SunSpace - SS-Zor	0.022	LogConstruction-7in	0.65	0.0142	0.04	0.13		0	0 ○
屋根	Outside	0.151	Link body	0.001	0.0002	0.04	0.1		0	0 ×
壁	Outside	0.123	Link body	0.001	0.0001	0.04	0.1		180	90 ×
床	Outside	0.151	Link body	0.001	0.0002	0.04	0.1		180	180 ×
壁	Outside	0.123	Link body	0.001	0.0001	0.04	0.1		0	90 ×
サッシ	Outside	5.917	Dbl LoE (e2=2) Clr 3mm/13mm Arg	1.721	10.1825	0.061	0.122		180	90 ×

ゾーン Thermomass-1F - TM1F-Zone1										
フロア面積 (m2)		10.91								
体積 (m3)		25.001								
暖房計算	×									
暖房設定温度 (C)		0								
冷房計算	×									
冷房設定温度 (C)		99								
最大作用温度 (C)		0								
要素	隣接条件	面積 (m2)	フローパス	U値 (W/K-m2)	U値*面積 (W/K)	SROut (m2-K/W)	SRIn (m2-K/W)	方向 (deg E of N)	傾き (deg)	重素材
床	ThermoMass-Bsmt	10.759	LogConstruction-7in	0.65	6.9968	0.04	0.13		0	0 ○
天井	ThermoMass-2F - 1	10.759	LogConstruction-7in_Reversed	0.663	7.136	0.04	0.1		0	0 ○
壁	Outside	7.461	StrawBale walls-8in(7in straw-1/2inOSB)	0.361	2.6947	0.04	0.13		270	90 ○
壁	Outside	2.861	StrawBale walls-8in(7in straw-1/2inOSB)	0.361	1.0332	0.04	0.13		180	90 ○
壁	Outside	8.777	StrawBale walls-8in(7in straw-1/2inOSB)	0.361	3.17	0.04	0.13		0	90 ○
パーティション	SunSpace - SS-Zor	0.022	LogConstruction-7in	0.65	0.0142	0.04	0.13		0	0 ○
屋根	Outside	0.151	Link body	0.001	0.0002	0.04	0.1		0	0 ×
壁	Outside	0.123	Link body	0.001	0.0001	0.04	0.1		180	90 ×
床	Outside	0.151	Link body	0.001	0.0002	0.04	0.1		180	180 ×
壁	Outside	0.123	Link body	0.001	0.0001	0.04	0.1		360	90 ×
サッシ	Outside	5.917	Dbl LoE (e2=2) Clr 3mm/13mm Arg	1.721	10.1825	0.061	0.122		180	90 ×

ThermoMass-2F - TM2F-Zone 1										
ゾーン	ThermoMass-2F - TM2F-Zone 1									
フロア面積 (m2)	10.91									
体積 (m3)	35.857									
暖房計算	×	0								
暖房設定温度 (C)	0									
冷房計算	×	99								
冷房設定温度 (C)	99									
最大作用温度 (C)	0									
要素	隣接条件	面積 (m2)	フローパス	U値 (W/K-m2)	U値*面積 (W/K)	SROut (m2-K/W)	SRIn (m2-K/W)	方向 (deg E of N)	傾き (deg)	重素材
壁	Outside	5.756	StrawBale walls-8in(7in straw-1/2inOSB)	0.361	2.079	0.04	0.13		270	90 ○
壁	Outside	7.807	StrawBale walls-8in(7in straw-1/2inOSB)	0.361	2.8195	0.04	0.13		180	90 ○
壁	Outside	0.128	StrawBale walls-8in(7in straw-1/2inOSB)	0.361	0.0462	0.04	0.13		90	90 ○
壁	Outside	12.242	StrawBale walls-8in(7in straw-1/2inOSB)	0.361	4.4213	0.04	0.13		0	90 ○
屋根	Outside	14.221	SIP Panel 4 in - Roof	0.258	3.6761	0.04	0.1		270	40.84 ○
床	Thermomass-1F - 1	10.759	LogConstruction-7in	0.65	6.9968	0.04	0.13		0	0 ○
パーティション	SunSpace - SS-Zor	14.96	LogConstruction-7in	0.65	9.7291	0.04	0.13		0	0 ○
屋根	Outside	0.151	Link body	0.001	0.0002	0.04	0.1		0	0 ×
壁	Outside	0.248	Link body	0.001	0.0002	0.04	0.1		180	90 ×
床	Outside	0.151	Link body	0.001	0.0002	0.04	0.1		180	180 ×
壁	Outside	0.248	Link body	0.001	0.0002	0.04	0.1		360	90 ×
サッシ	Outside	4.435	Dbl LoE (e2=2) Clr 3mm/13mm Arg	1.721	7.6326	0.061	0.122		180	90 ×
Second 床 - Zone 4										
ゾーン	Second 床 - Zone 4									
フロア面積 (m2)	56.922									
体積 (m3)	186.149									
暖房計算	×	0								
暖房設定温度 (C)	0									
冷房計算	×	99								
冷房設定温度 (C)	99									
最大作用温度 (C)	0									
要素	隣接条件	面積 (m2)	フローパス	U値 (W/K-m2)	U値*面積 (W/K)	SROut (m2-K/W)	SRIn (m2-K/W)	方向 (deg E of N)	傾き (deg)	重素材
壁	Outside	12.699	StrawBale walls-8in(7in straw-1/2inOSB)	0.361	4.5863	0.04	0.13		179.88	90 ○
パーティション	Second Floor - Zon	38.997	LogConstruction-7in	0.65	25.3608	0.04	0.13		0	0 ○
壁	Outside	9.299	StrawBale walls-8in(7in straw-1/2inOSB)	0.361	3.3586	0.04	0.13		89.88	90 ○
壁	Outside	25.396	StrawBale walls-8in(7in straw-1/2inOSB)	0.361	9.1721	0.04	0.13		359.88	90 ○
壁	Outside	16.133	StrawBale walls-8in(7in straw-1/2inOSB)	0.361	5.8267	0.04	0.13		269.88	90 ○
屋根	Outside	49.085	SIP Panel 4 in - Roof	0.258	12.6884	0.04	0.1		269.88	40.95 ○
屋根	Outside	26.79	SIP Panel 4 in - Roof	0.258	6.9251	0.04	0.1		89.88	40.95 ○
壁	Outside	0.581	StrawBale walls-8in(7in straw-1/2inOSB)	0.361	0.2098	0.04	0.13		269.88	131.92 ○
床	Living Room - LR-Z	56.922	Internal Floor - Hard wood 5 3/8 in- Batt	0.314	17.892	0.04	0.17		0	0 ○
パーティション	Second Floor - Zon	172.529	InteriorWall-EFEN	2.045	352.7846	0.04	0.13		0	0 ○
サッシ	Outside	2.764	Dbl LoE (e2=2) Clr 3mm/13mm Arg	1.721	4.7568	0.061	0.122		89.88	90 ×
サッシ	Outside	2.776	Dbl LoE (e2=2) Clr 3mm/13mm Arg	1.721	4.7777	0.061	0.122		269.88	90 ×
Second 床 - Zone 1										
ゾーン	Second 床 - Zone 1									
フロア面積 (m2)	16.452									
体積 (m3)	54.856									
暖房計算	×	0								
暖房設定温度 (C)	0									
冷房計算	×	99								
冷房設定温度 (C)	99									
最大作用温度 (C)	0									
要素	隣接条件	面積 (m2)	フローパス	U値 (W/K-m2)	U値*面積 (W/K)	SROut (m2-K/W)	SRIn (m2-K/W)	方向 (deg E of N)	傾き (deg)	重素材
パーティション	Second Floor - Zon	38.997	LogConstruction-7in	0.65	25.3608	0.04	0.13		0	0 ○
壁	Outside	12.697	StrawBale walls-8in(7in straw-1/2inOSB)	0.361	4.5858	0.04	0.13		179.88	90 ○
壁	Outside	4.292	StrawBale walls-8in(7in straw-1/2inOSB)	0.361	1.5503	0.04	0.13		89.88	90 ○
屋根	Outside	21.782	SIP Panel 4 in - Roof	0.258	5.6304	0.04	0.1		89.88	40.95 ○
床	Living Room - LR-Z	16.452	Internal Floor - Hard wood 5 3/8 in- Batt	0.314	5.1713	0.04	0.17		0	0 ○
サッシ	Outside	3.323	Dbl LoE (e2=2) Clr 3mm/13mm Arg	1.721	5.7182	0.061	0.122		89.88	90 ×

ゾーン		Living Room - LR-Zone 1	
フロア面積 (m2)		74.11	
体積 (m3)		164.08	
暖房計算	×		
暖房設定温度 (C)		0	
冷房計算	×		
冷房設定温度 (C)		99	
最大作用温度 (C)		0	

要素	隣接条件	面積 (m2)	フローパス	U値 (W/K-m2)	U値*面積 (W/K)	SROut (m2-K/W)	SRIn (m2-K/W)	方向 (deg E of N)	傾き (deg)	重素材
床	Basement - BM-Zo	73.75	Internal Floor - Hard wood 5 3/8 in- Batt	0.314	23.1814	0.04	0.17		0	0 ○
天井	Second Floor - Zon	56.922	Internal Floor - Hard wood 5 3/8 in- Batt	0.321	18.2945	0.04	0.1		0	0 ○
天井	Second Floor - Zon	16.452	Internal Floor - Hard wood 5 3/8 in- Batt	0.321	5.2876	0.04	0.1		0	0 ○
壁	Outside	24.766	StrawBale walls-8in(7in straw-1/2inOSB)	0.361	8.9445	0.04	0.13		270.12	90 ○
壁	Outside	17.744	StrawBale walls-8in(7in straw-1/2inOSB)	0.361	6.4086	0.04	0.13		179.88	90 ○
壁	Outside	18.404	StrawBale walls-8in(7in straw-1/2inOSB)	0.361	6.647	0.04	0.13		90	90 ○
Door	Outside	1.878	Internal Floor - Hard wood 5 3/8 in- Batt	0.314	0.5903	0.04	0.17		90	90 ○
壁	Outside	0.256	StrawBale walls-8in(7in straw-1/2inOSB)	0.361	0.0926	0.04	0.13		0	90 ○
パーティション	N-Buffer - NB-Zon	17.477	LogConstruction-7in	0.65	11.3655	0.04	0.13		0	0 ○
屋根	Outside	0.36	Link body	0.001	0.0004	0.04	0.1		0	0 ×
壁	Outside	0.121	Link body	0.001	0.0001	0.04	0.1		90	90 ×
床	Outside	0.36	Link body	0.001	0.0004	0.04	0.1		180	180 ×
壁	Outside	0.121	Link body	0.001	0.0001	0.04	0.1		270	90 ×
パーティション	Living Room - LR-Z	84.102	InteriorWall-EFEN	2.045	171.9693	0.04	0.13		0	0 ○
サッシ	Outside	4.446	Dbl LoE (e2=2) Clr 3mm/13mm Arg	1.721	7.6523	0.061	0.122		90	90 ×

ゾーン		Basement - BM-Zone 1	
フロア面積 (m2)		74.11	
体積 (m3)		180.705	
暖房計算	×		
暖房設定温度 (C)		0	
冷房計算	×		
冷房設定温度 (C)		99	
最大作用温度 (C)		0	

要素	隣接条件	面積 (m2)	フローパス	U値 (W/K-m2)	U値*面積 (W/K)	SROut (m2-K/W)	SRIn (m2-K/W)	方向 (deg E of N)	傾き (deg)	重素材
地上階	Ground	73.75	IECC-2000 Ground floor slab Medium wei	0.341	25.1621	0.01	0.17		180	180 ○
天井	Living Room - LR-Z	73.75	Internal Floor - Hard wood 5 3/8 in- Batt	0.321	23.7029	0.04	0.1		0	0 ○
壁	Outside	24.766	StrawBale walls-8in(7in straw-1/2inOSB)	0.361	8.9445	0.04	0.13		270.12	90 ○
壁	Outside	17.744	StrawBale walls-8in(7in straw-1/2inOSB)	0.361	6.4086	0.04	0.13		179.88	90 ○
壁	Outside	24.729	StrawBale walls-8in(7in straw-1/2inOSB)	0.361	8.9312	0.04	0.13		90	90 ○
壁	Outside	0.256	StrawBale walls-8in(7in straw-1/2inOSB)	0.361	0.0926	0.04	0.13		0	90 ○
パーティション	N-Buffer - NB-Zon	17.477	LogConstruction-7in	0.65	11.3655	0.04	0.13		0	0 ○
屋根	Outside	0.36	Link body	0.001	0.0004	0.04	0.1		0	0 ×
壁	Outside	0.121	Link body	0.001	0.0001	0.04	0.1		90	90 ×
床	Outside	0.36	Link body	0.001	0.0004	0.04	0.1		180	180 ×
壁	Outside	0.121	Link body	0.001	0.0001	0.04	0.1		270	90 ×

ゾーン		N-Buffer - NB-Zone 1	
フロア面積 (m2)		4.617	
体積 (m3)		34.443	
暖房計算	×		
暖房設定温度 (C)		0	
冷房計算	×		
冷房設定温度 (C)		99	
最大作用温度 (C)		0	

要素	隣接条件	面積 (m2)	フローパス	U値 (W/K-m2)	U値*面積 (W/K)	SROut (m2-K/W)	SRIn (m2-K/W)	方向 (deg E of N)	傾き (deg)	重素材
壁	Outside	3.702	StrawBale walls-8in(7in straw-1/2inOSB)	0.361	1.337	0.04	0.13		270	90 ○
壁	Outside	25.661	StrawBale walls-8in(7in straw-1/2inOSB)	0.361	9.268	0.04	0.13		180	90 ○
壁	Outside	3.671	StrawBale walls-8in(7in straw-1/2inOSB)	0.361	1.3259	0.04	0.13		90	90 ○
壁	Outside	60.537	StrawBale walls-8in(7in straw-1/2inOSB)	0.361	21.8641	0.04	0.13		360	90 ○
屋根	Outside	2.569	SIP Panel 4 in - Roof	0.258	0.6642	0.04	0.1		270	40.69 ○
屋根	Outside	2.59	SIP Panel 4 in - Roof	0.258	0.6694	0.04	0.1		90	41.2 ○
地上階	Ground	3.897	IECC-2000 Ground floor slab Medium wei	0.341	1.3294	0.01	0.17		180	180 ○
パーティション	Living Room - LR-Z	17.477	LogConstruction-7in	0.65	11.3655	0.04	0.13		0	0 ○
屋根	Outside	0.72	Link body	0.001	0.0007	0.04	0.1		0	0 ×
壁	Outside	0.243	Link body	0.001	0.0002	0.04	0.1		270	90 ×
床	Outside	0.72	Link body	0.001	0.0007	0.04	0.1		180	180 ×
壁	Outside	0.243	Link body	0.001	0.0002	0.04	0.1		90	90 ×
パーティション	Basement - BM-Zo	17.477	LogConstruction-7in	0.65	11.3655	0.04	0.13		0	0 ○



## 2 建物概要

建物種別	専用住宅
建築面積	100m <sup>2</sup>
延床面積	300m <sup>2</sup>
構造規模	木造、地上3階建
所在地	東京、日本

## 3 シミュレーション基本情報

キーワード	キー	U値 (incl bridging) (W/m2K)	CM (KJ/K)
構造	Internal Floor - Hard wood 5 3/8 in- Batt Insulation-rev Reversed	0.321	0
構造	InteriorWall-EFEN	2.045	7.62
構造	Internal Floor - Hard wood 5 3/8 in- Batt Insulation-rev	0.314	89.041
構造	LogConstruction-7in_Reversed	0.663	180
構造	Link body	0.001	0
構造	LogConstruction-7in	0.65	180
構造	IECC-2000 Ground floor slab Medium weight	0.341	200
構造	SIP Panel 4 in - Roof	0.258	12.491
構造	StrawBale walls-8in(7in straw-1/2inOSB)	0.361	23.166

キーワード	名称	レイヤ	U値 (W/m2K)	Trans Light (VT)	太陽透過合計 (SHGC)	直達日射合計	Frame Mult
サッシ	DbI LoE (e2=.2) Clr 3mm/13mm Arg	2	1.721	0.744	0.688	0.624	0.95

建物 データ	数値
建物 使用フロア面積 (m2)	100
建物 体積 (m3)	1500
建物 外部面積 (m2)	*
建物 外部表面積/体積 (m-1)	*

## 4. 納品物品

- ・ 本報告書
- ・ DesignBuilderデータ

PaePod Prototype Home.dsb



東京 / 大阪 / 名古屋 / 福岡 / 宮崎  
NZ / UK / シドニー / 上海

Roadサポートグループ 今泉潤  
〒153-0051 東京都目黒区上目黒2-1中目黒GTタワー15F  
TEL.03-5773-1888 FAX.03-5720-5688  
E-MAIL: road@forum8.co.jp